

Der Kapellengarten - Ein besonderes Spendenprojekt

Christliche Seniorenhäuser

dresseIndorf
Tagespflege



„Und Gott, der Herr, pflanzte einen
Garten... und er setzte den Menschen
dorthin, den er gemacht hatte.“

1. Mose 2,8

Natur.
Gemeinschaft.
Gott erleben.



Christlich. Menschlich. Nah.

Die Arbeit der Tagespflege wird getragen von den Christlichen Seniorenhäusern Lützel und der Diakonie Bethanien. Die gemeinnützigen Träger fassen Ihre Arbeit für Menschen unter diesen 3 Worten zusammen:

Christlich:

Die Basis unseres Tuns ist der Glaube an den Gott der Bibel, der sich in Jesus Christus den Menschen offenbart. Durch persönlichen Glauben an Jesus wird Gemeinschaft mit Gott möglich.

Menschlich:

Wir arbeiten für uns anvertraute Menschen, damit sie sich geborgen und getragen erleben. Wir helfen Menschen, um zu leben - egal wie die Umstände sind.

Nah:

Die Nähe zum Anderen ist dabei elementar. Eine liebevolle Beziehung öffnet Türen, die Gott nutzen kann.



Christliche Seniorenhäuser

Lützel

Leben in christlicher Gemeinschaft



Mehr Informationen unter:

Webseiten: www.christliche-seniorenhaeuser.de

www.diakonie-bethanien.de

E-Mail: info@christliche-seniorenhauser.de

Der Kapellengarten - Ein Ort der Begnung

Gott erschuf den Menschen,
um Gemeinschaft mit ihm zu
haben. Er selber pflanzte dafür
einen Garten.

In der Schönheit von Gottes
Schöpfung, im Nachdenken
über sein Wort und der
Ruhe finden Menschen

Zeit zum Gebet, Zeit für die Gemeinschaft miteinander und mit Gott. Ältere, eingeschränkte und besonders demente Menschen haben regelmäßig keine Möglichkeit dazu. Ein Garten birgt Gefahren und macht unsicher.

Wir wollen für die Gäste der Tagespflege und für den Menschen des Ortes einen offenen, seniorengerechten Garten anlegen. Zur einfachen und gefahrlosen Nutzung, als willkommenes Ausflugsziel. Schon vor Corona-Zeiten wussten wir, wie gut der Aufenthalt an der frischen Luft für Körper und Seele tut.

Als gemeinnützige Einrichtungen können wir diesen Wunsch aber leider nicht umsetzen. Das Gartenprojekt ist in den Kosten der Tagespflege nicht enthalten. Wir sind auf Spenden angewiesen, um dies zu verwirklichen. Helfen Sie uns bitte dabei.

Herzlichen Dank!



Die Tagespflege Dresselndorf -

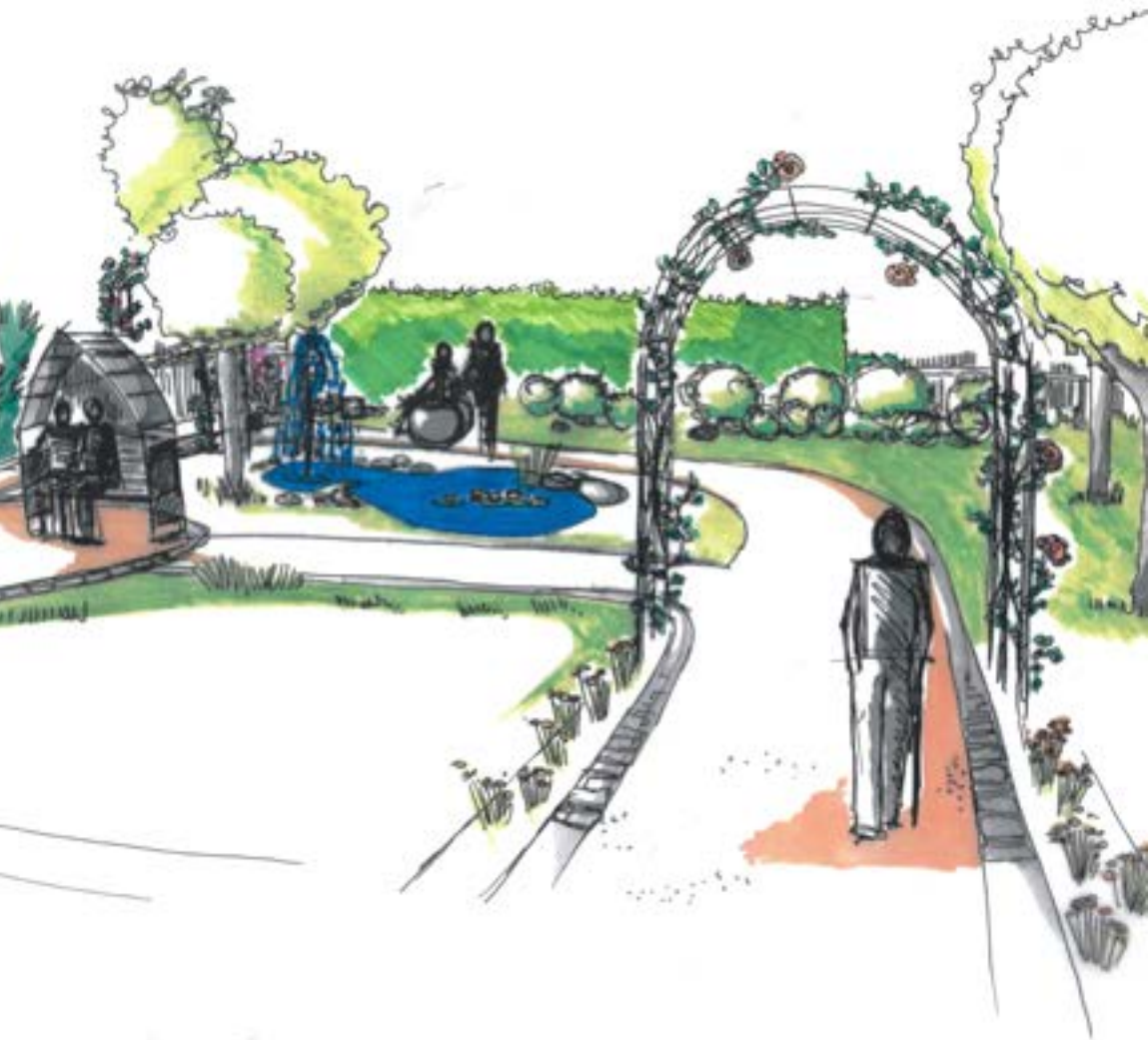
Eine Kapelle findet ihre neue Bestimmung

Ab dem 4. Januar 2021 öffnet die lang erwartete Tagespflegeeinrichtung in Burbach ihre Türen, 18 Senioren können ab dann in der freundlichen Atmosphäre des ehemaligen Gemeindehauses der evangelisch-freikirchlichen Gemeinde schöne Stunden erleben. Die neue Einrichtung ist eine Kooperation zwischen der Diakonie Bethanien und den Christlichen Seniorenhäusern. Mit diesem Angebot haben endlich pflege- und betreuungsbedürftige Menschen und deren Familien neue Möglichkeiten um möglichst lange selbstbestimmt in der eigenen Häuslichkeit und im vertrauten, sozialen Umfeld zu leben. Großen Wert legen beide diakonischen Träger auf einen interessanten Tagesablauf. Neben der Gemeinschaft und vielen therapeutischen Angeboten darf Gottes Wort als Trost und Halt nicht fehlen.

Die Tagespflege ist eine Betreuungsform mit 3 Zielen:

- Die Erhaltung der Selbständigkeit
- Pflege Sozialer Kontakte
- Pflegenden Angehörige entlasten

Das Haus soll auch in Zukunft ein Ort sein, wo Menschen zu Gott finden und seine Nähe erleben dürfen.



Der Kapellengarten -

Der Plan und Ihre Unterstützung

Der geplante Sinnes- und Erlebnisgarten lädt zum Erkunden und Verweilen, zur Begegnung und Besinnung ein. Offen und doch geschützt finden auch an Demenz erkrankte Personen Sicherheit und Mut für einen erfrischenden Aufenthalt draußen. Schwellenlose, seniorengerechte Wege und Plätze machen dies möglich.

Es entsteht ein Ort zum Nachdenken und Sprechen. Mit dem Nächsten und mit Gott.

Die Sinne sollen angeregt werden mit Blumen und Bäumen. Ein Wasserspiel und Rosenbogen gehört dazu. Klangelemente als kreative Betätigungen stimulieren.

Die geplanten Elemente des Kapellengartens sind speziell für das Klientel der Senioren abgestimmt. Sie können sich eines oder mehrere der Elemente aussuchen und dafür spenden. Jedes Element bekommt eine Tafel, auf der die Unterstützer (ohne Betrag) aufgeführt werden, sofern Sie einverstanden sind. Die Preise erscheinen hoch, doch durch hohe Materialqualität und Ausführung von Fachunternehmen erreichen wir die nötige Dauerhaftigkeit und Sicherheit. Wir freuen uns auch über kleine Beträge. Gerne dürfen Sie uns auch mit einem Betrag helfen, der zur freien Verfügung steht um unseren älteren und an Demenz erkrankten Besuchern die Natur wieder nahe zu bringen.

Hinweis: die Bilder sind symbolisch - die Ausführung wird vor Ort angepasst.



Gartenlaube

Die Gartenlaube dient als Ziel- und Rastplatz, dank dem Schutz kann der Kapellengarten zu jeder Jahreszeit genossen werden.

Spendenhöhe: 2.900 €

Zwei Rosenbögen

Die Rosen, die an den Rosenbögen empor wachsen, riechen gut, sehen wunderschön aus und dienen als Orientierungspunkt im Kapellengarten.

Spendenhöhe: jeweils 1.650 €



Wasserspiel

Das Wasserspiel hat eine beruhigende Wirkung und lädt zum Verweilen und Entspannen ein.

Spendenhöhe: 6.800 €





Drei Sitzbänke

Die speziellen, seniorengerechten Sitzbänke sind im Kapellengarten verteilt und bieten Platz für eine Rast, ein kleines Schwätzchen oder gute Gedanken...

Spendenhöhe: jeweils 1.390 €

Wege

Die 150 m gepflasterten Wege erlauben es den Kapellengarten sicheren Schrittes zu erkunden. Mit 1,5 m Breite passen Rollator und Rollstuhl ohne Gefahr nebeneinander.

Spendenhöhe: 1.350 € für 5 m



Terasse

Auf der 70 m² großen Terasse können sich die Besucher des Kapellengartens bei Kaffee und Kuchen treffen und neue und alte Kontakte pflegen.

Spendenhöhe: 670 € für 5 m²





Sonnenschutz

Dank des großen Sonnenschutzes auf der Terasse kann auch im Sommer die frische Luft genossen werden. Ein Ampelschirm ist je nach Sonnenstand beweglich und durch die Ausladung barrierefrei - ideal für das Projekt.

Spendenhöhe: 3.250 €

Rasen, Bäume und Pflanzen

Damit Farben, Düfte und Leben ins Spiel kommen darf natürlich die Bepflanzung des Kapellengartens nicht fehlen.

Spendenhöhe: 2.000 € pro Schattenbaum, 600 € für 5 m² Rasen und Pflanzen



Zwei Klangspiele

Hier wird man kreativ und darf ausprobieren. Verschiedene Elemente erzeugen Töne. Vielleicht findet sich eine neue Lebensmelodie? Die Klangspiele sind so groß wie ein ausgewachsener Mensch und werden in einem Rahmen aufgehängt. Spendenhöhe: jeweils 750 €

**Spenden für das Projekt
Kapellengarten bitte an:**

Stiftung Christliches Altenheim Lützel

IBAN: DE19 4605 1240 0002 0038 87

Christlich. Menschlich. Nah.



**Stiftung Christliches
Altenheim Lützel**

Holzhäuser Weg 7

57299 Burbach

02736 204-0

Tagespflege Dresselndorf

Westerwaldstraße 86

57299 Burbach-Oberdresselndorf

